

# Добшинская ледяная пещера

## **1/ ПОД БОЛЬШИМ ЗАНАВЕСОМ (Pod veľkou oponou):**

приветствуем вас во всемирно известной Добшинской ледяной пещере. Пещера находится в Национальном природном заповеднике Стратена на территории Национального парка Словацкий рай. Из-за ее уникального характера была в 2000 году вписана в реестр мирового природного и культурного наследия UNESCO, в числе пещер Словацкого и Аггтелекского карста. Вход в пещеру от незапамятных времен был известен местным, но никто не отваживался войти внутрь. Только 15 июня 1870 года молодой 24 летний горный инженер с Добшины Евгений Руфины с друзьями отважились спуститься вниз и так нашли Добшинскую ледяную пещеру. Пещера возникла в результате эрозионной деятельности речки Гнилец в светло-серых мезозойских известняках массива Дуча, как часть системы Стратенской пещеры. В результате мощного обвала пещерных ходов между Добшинской ледяной пещерой и Стратенской пещерой, Добшинская ледяная пещера стала изолированной, статической и в ней возникли условия для заледенения. Лед в ней возник и сохраняется вследствие естественного охлаждения подземного пространства в зимний период, когда через выше расположенный вход в пещеру стекает холодный тяжелый воздух и охлаждает могучие известняковые стены.

**Категорически запрещено касаться и повреждать карстовые и ледовые образования, мусорить в пещере и касаться электрического оборудования. Фотографирование и киносъемка возможны после оплаты соответствующего сбора.**

## **2/ КОРИДОР РУФФИНИ (Ruffíniho koridor):**

Пространство, в котором мы находимся, названо в честь первооткрывателя пещеры и называется Коридор Руффини. Первоначально был заполнен льдом, но в результате постепенного притока более теплого воздуха из ниже расположенных частей пещеры, ледяной массив отступил. Сейчас хорошо виден моделированный водой веттерштайнский известняк. Возраст льда оценивается выше 1 тысяч лет а возраст известняка в 220 миллионов лет. Объем льда в пещере более чем 110 тысяч кубических метров, что составляет более, чем 100 тысяч тонн.

## **3/ БОЛЬШОЙ ЗАЛ (Veľká sieň):**

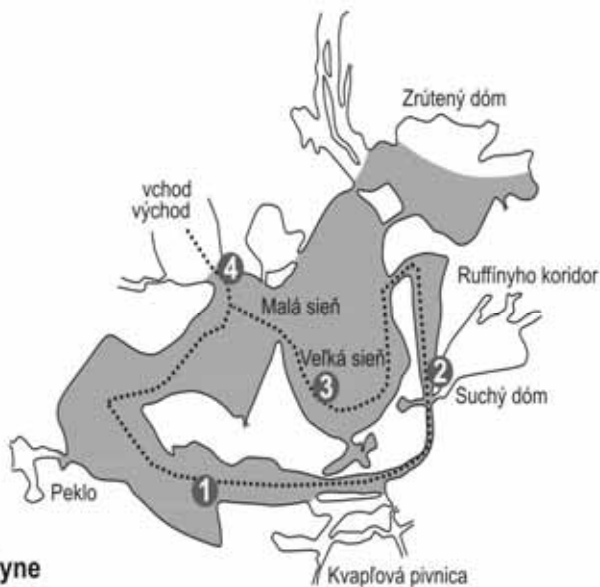
Его длина 72 метра, ширина 36-42 метра, высота 9-11 метров. Толщина льда, на котором стоим, достигает 27 метров. Слева находится наше самое красивое, самое могучее и одновременно самое знаменитое натечно-ледяное образование Источник. Возник и сохраняется путем постепенного замерзания воды, истекающей из отверстия в потолке в течение всего года. Поскольку эта натечно-ледяное образование изнутри полая, вода притекающая через отверстие в потолке образовала на ее дне маленькое озерко, из которого вытекает родничок Живой воды.

## **4/ МАЛЫЙ ЗАЛ (Malá sieň):**

Летом это самое теплое место ледяной части пещеры. Зимой температура опускается до  $-6^{\circ}\text{C}$  а летом повышается до  $+0,5^{\circ}\text{C}$ . Пещера является частью системы Стратенской пещеры, длина которой достигает более, чем 22 километра. Общая длина Добшинской ледяной пещеры больше, чем 1400 метров. В нашей пещере встречаются 7-10 видов летучих мышей. Обитает тут уникальная Ночница прудовая, но чаще встречаются два взаимно похожих вида летучих мышей - Ночница усатая и Ночница Брандта. Наша пещера является самым известным местом их зимовки не только в Словакии, но и в средней Европе. Рекомендуем вам посетить и другие пещеры, открытые для посещения, особенно Охтинскую арагонитовую пещеру, как пещеру представляющую исключительную ценность, которая находится примерно в 50 километрах к югу отсюда. Этой информацией с вами разлучимся, благодарим Вас за внимание, желаем вам приятного пребывания у нас и новых встреч в будущем.



0 10 20 30 40 50 m



— Priestory jaskyne

..... Prehliadková trasa

Ľadová výplň