

Dobšinská ľadová jaskyňa

1/ Pod veľkou oponou: srdečne Vás vítame v Dobšinskej ľadovej jaskyni, ktorá sa nachádza na území národného parku Slovenský raj v Národnej prírodnej rezervácii Stratená. Pre svoj jedinečný charakter bola v roku 2000 zapísaná do zoznamu svetového prírodného a kultúrneho dedičstva UNESCO v rámci jaskýň Slovenského a Aggteleckého krasu. Jaskyňu objavil 15. júna 1870 banský inžinier z Dobšinej Eugen Ruffini, sprístupnená bola už v roku 1871 a v roku 1882 ju medzi prvými na svete elektricky osvetlili. Prevažná časť súčasne známych priestorov vznikla mohutným zrútením jaskynných chodieb medzi Dobšinskou ľadovou jaskyňou a Stratenskou jaskyňou. Ľad v nej vznikol a udržuje sa prirodzeným ochladzovaním priestorov v zimnom období, keď cez vyššie položený vchod vteká do jaskyne studený ťažký vzduch, ktorý prechladí mohutné vápencové steny. Keďže jaskyňa v súčasnosti už nemá spodné otvory, chlad tu zotrva počas celého roka. Voda pritekajúca na jar do jaskyne z topiaceho sa snehu postupným zamrznutím vytvorila túto mohutnú ľadovú hmotu. Vstupná chodba je najnižšie položenou sprístupnenou časťou jaskyne 48 m pod úrovňou vchodu. Ďalšie priestory dokazujú mohutnosť a celistvosť ľadu.

Musíme Vás informovať, že v jaskyni je prísne zakázané dotýkať sa a poškodzovať krasovú a ľadovú výzdobu, znečisťovať jaskyňu a dotýkať sa elektrického zariadenia. Fotografovanie a filmovanie je možné len po zaplatení poplatku.

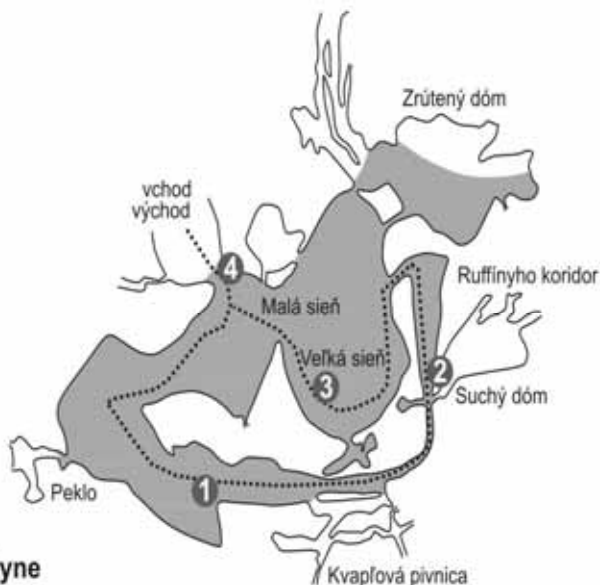
2/ Ruffíniho koridor: priestor dostal pomenovanie podľa objaviteľa jaskyne. Pôvodne bol vyplnený ľadom, ale postupným prúdením teplejšieho vzduchu z nižšie položených častí jaskyne ľadový masív ustúpil. Cez vodou vymytý komín prúdi do jaskyne teplejší vzduch, ktorý si v náprotivnej ľadovej stene hĺbi otvor, nazývaný Sloním uchom. Ľad sa začal tvoriť pred viac ako 5000 rokmi a jeho vek sa odhaduje na viac ako tisíc rokov a vek vápenca na 220 miliónov rokov. Množstvo ľadu v jaskyni je približne 110 tisíc metrov kubických, čo je viac ako 100 tisíc ton.

3/ Veľká sieň: je dlhá 72 m, široká 42 m a vysoká 11 m. Vyniká nielen svojou rozlohou, ale aj množstvom ľadu, keď hrúbka dosahuje až 27 m. Naľavo sa nachádza najkrajší, najmohutnejší a zároveň aj najznámejší útvar Studňa. Vznikla a udržuje sa postupným zamrznutím vody pritekajúcej otvorom v stope počas celého roka. Pretože je zvnútra dutá, voda pritekajúca otvorom v stope vytvára na jej dne malé jazierko, z ktorého vyteká pramienok Živej vody. Zaujímavosťou Veľkej siene je, že sa už pred 100 rokmi využívala na korčuľovanie.

4/ Malá sieň: v lete je najteplejším miestom v ľadovej časti jaskyni, teploty sa tu pohybujú od -6°C do $0,5^{\circ}\text{C}$. Dobšinská ľadová jaskyňa je súčasťou systému Stratenskej jaskyne, ktorého dĺžka dosahuje viac ako 25 kilometrov. Celková dĺžka Dobšinskej ľadovej jaskyne presahuje 1400 metrov. V zime v jaskyni zimuje 12 druhov netopierov v počte asi 350 kusov. Priemerná ročná teplota je -2°C , vchod je nezvyčajne nízko, len 971 m nad morom. Ďakujeme za návštevu a odporúčame prehliadku ďalších sprístupnených jaskýň Slovenska, osobitne ponúkame možnosť navštíviť Ochtinskú aragonitovú jaskyňu, perlu medzi jaskyňami, ktorá sa nachádza odtiaľto južným smerom asi 50 km. Prajeme Vám príjemný pobyt v našom regióne. Dovidenia!



0 10 20 30 40 50 m



— Priestory jaskyne

..... Prehliadková trasa

Ľadová výplň