

DOBSZYŃSKA JASKINIA LODOWA

1/ Pod wielkimi zasłonami (Pod veľkou oponou): witamy Państwa w naszej Dobszyńskiej Jaskini Lodowej. Jaskinia leży w Narodowym Rezerwacie Przyrody Stratena, na terenie Parku Narodowego Słowacki Raj. Z powodu swojej wyjątkowej wartości w 2000 roku w ramach bilateralnego słowacko-węgierskiego programu Jaskinie Krasu Słowackiego i Krasu Aggtelek była wpisana na Listę Światowego Dziedzictwa Kulturalnego i Przyrodniczego UNESCO. Wejście do jaskini znane było od niepamiętnych czasów przez miejscowych pasterzy i myśliwych jako Lodowa Dziura, gdzie w lecie chodzili się ochłodzić. Jednak nikt nie odważył się wejść do jej wnętrza. Dopiero 15 czerwca 1870 roku młody 24-letni inżynier górnik z Dobsziny Eugen Ruffiny z przyjaciółmi odważyli się spuścić się na dno i w ten sposób odkryć Dobszyńską Jaskinię Lodową. Potężne zawalenie się jaskiniowych korytarzy pomiędzy Dobszyńską Jaskinią Lodową i Jaskinią Strateńską odizolowało Dobszyńską Jaskinię Lodową, tworząc warunki do jej zalodzenia. Lód powstał w niej i się utrzymuje dzięki naturalnemu ochłodzeniu wnętrza w okresie zimowym, kiedy to przez wyżej położone wejście wnika do jaskini zimne, ciężkie powietrze, wychładzając olbrzymie wapienne ściany.

Nie wolno dotykać ani niszczyć krasowych form dekoracyjnych jaskini. Nie wolno dotykać ani niszczyć krasowych form dekoracyjnych jaskini. Jaskini nie wolno zanieczyszczać ani dotykać się urządzeń elektrycznych. Fotografowanie i filmowanie jest dozwolone jedynie po zapłaceniu opłaty.

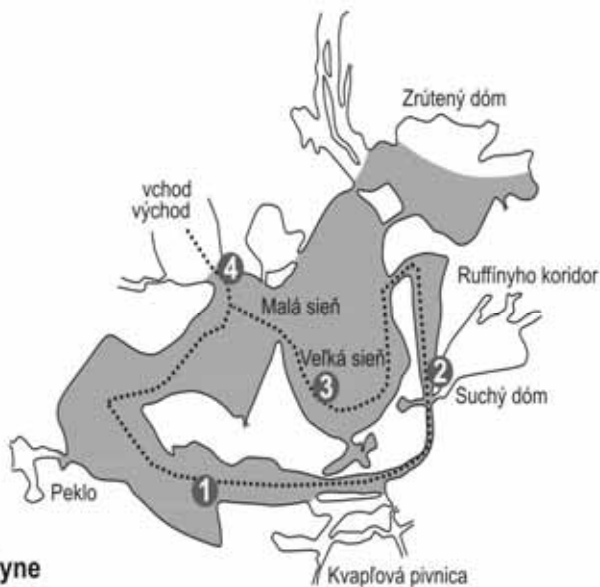
2/ Korytarz Ruffiniego (Ruffiniho koridor): Pomieszczenie, w którym się znajdujemy, zostało nazwane od nazwiska odkrywcy jaskini i nosi nazwę Korytarz Ruffiniego. Dawniej był on wypełniony lodem, ale stopniowy przepływ ciepłego powietrza z niżej położonych części jaskini roztopił lodową masę. Za to teraz jest dobrze widoczny ukształtowany przez wodę wapień typu Wetterstein. Otwór w stropie jest też wymyty przez wodę. Wiek lodu szacuje się nad 1 tysiąc lat, a wiek wapienia na 220 milionów lat. Ilość lodu w jaskini to ponad 110 tysięcy metrów sześciennych, a więc około 100 tysięcy ton.

3/ Wielka sala (Veľká sieň): Wielka Sala nie tylko góruje swoją wielkością, ale i ilością zgromadzonego w niej lodu. Jej długość to 72 m, szerokość 36–42 m, a wysokość 9–11 m. Grubość lodu, na którym stoimy, osiąga 27 m. Po lewej stronie znajduje się najpiękniejszy, największy i jednocześnie najcenniejszy twór zwany Studnią. Powstała ona i utrzymuje się przez stopniowe zamrażanie wody przeciekającej przez otwór w stropie w ciągu całego roku. Ponieważ wewnątrz jest wklęsła, woda wpływająca przez otwór w stropie tworzy na jej dnie małe jezioro, z którego wypływa źródło Żywej Wody.

4/ Sala mała (Malá sieň): W lecie jest ona najcieplejszym miejscem w jaskini. W zimie temperatura spada tu do -6°C , a w lecie wzrasta aż do $+0,5^{\circ}\text{C}$. Jaskinia jest częścią systemu Jaskini Strateńskiej, którego długość wynosi ponad 22 km. Całkowita długość Dobszyńskiej Jaskini Lodowej wynosi ponad 1400 m. Na terenie Słowacji zaobserwowano około 30 gatunków nietoperzy, z tego w naszej jaskini 7–10. Występuje tu rzadki nocek łydkowłosy, ale dominują dwa podobne do siebie gatunki – Nocek wąsaty i Nocek Brandta. Nasza jaskinia jest ich najbardziej znanym miejscem zimowania nie tylko na Słowacji, ale i w całej Europie środkowej. Na Słowacji odkryto ponad 7100 jaskiń. Każda z nich jest na swój sposób oryginalna, zachęcamy więc do odwiedzenia również innych udostępnionych zwiedzającym – szczególnie Ochtińskiej Jaskini Aragonitowej, która jest jaskinią o szczególnej wartości i znajduje się w odległości 50 km w kierunku południowym. Tą informacją zegnamy się z Państwem, dziękujemy za uwagę. Życzymy przyjemnego pobytu w naszym regionie. Do zobaczenia



0 10 20 30 40 50 m



— Priestory jaskyne

..... Prehliadková trasa

■ Žadová výplň