

Dobsinai-jégbarlang

1/ Nagy függöny alatt (Pod veľkou oponou): Tisztelt látogatóink, a Szlovákiai Barlangok Igazgatóságának nevében üdvözljük Önöket a világhírű Dobsinai-jégbarlangban. A barlang a Sztratenai Nemzeti Természeti Rezervátumban, a Szlovák Paradicsom Nemzeti Park területén fekszik. Egyedülálló jellege miatt 2000-ben felkerült az UNESCO Kulturális és Természeti Világörökség jegyzékébe, a Szlovák- és az Aggteleki-karszt barlangvilága részeként. A barlang nyílása Jeges-lyuk néven emberemlékezet óta ismert volt a helyi pásztorok és vadászok számára, akik nyaranta hűsölni jártak ide. A földgyomrába azonban senki sem merészkedett le, amíg 1870. június 15-én a fiatal, 24 éves dobsinai bányamérnök Ruffiny Jenő barátaival, Lang Gusztávval és Mega Andrással megkockáztatták a leereszkedést. A barlang a Gölnic-patak (Hnilec) oldó és koptató hatása következtében a Sztratenai-barlangrendszer részeként jött létre a Ducsa-hegy másodidőszaki világosszürke mészkövében. A Dobsinai-jégbarlang és Sztratenai-barlang közti járatokat hatalmas kőomlások zárták el, miáltal a Dobsinai-jégbarlang elszigetelődött, megrekedt benne a hideg levegő és létrejöttek az eljegesedés feltételei. A jég a hideg időszakban az üreg természetes lehülése által jött létre és maradt meg oly módon, hogy a magasabban elhelyezkedő járaton keresztül a nehezebb hideg levegő a barlangba jut és lehűti az üreg mészkőfalát. A barlang alacsonyabban fekvő nyílásai mára már elzáródtak, ezért a hideg levegő egész évben itt reked. A hatalmas jégtömböt a barlangba tavaszi hóolvadáskor befolyó vizek fokozatos lefagyása hozta létre. **A barlangban szigorúan tilos a cseppkövek érintése és károsítása, a szemetelés valamint a villamos berendezések érintése. Fényképezni illetve filmfelvételt készíteni csak az ezekre vonatkozó illeték befizetése után lehetséges.**

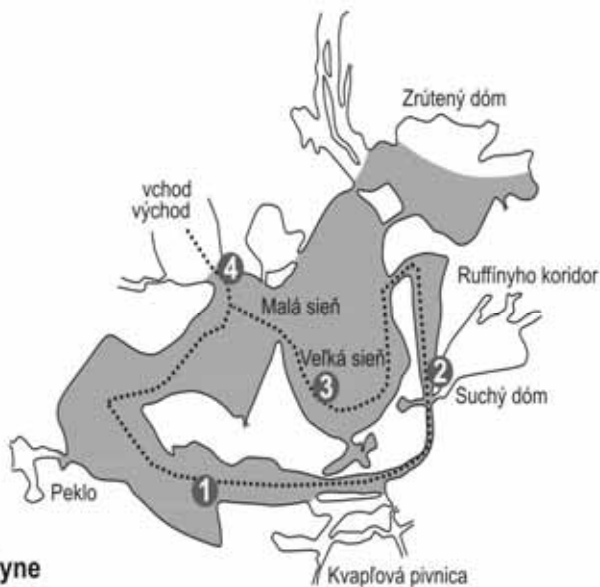
2/ Ruffinyi-folyosó (Ruffíniho koridor): A járat, amelyben tartózkodunk, a barlang felfedezőjéről kapta nevét. Eredetileg teljes terjedelmében kitöltötte a jég, de a barlang alacsonyabban fekvő részeiből a melegebb levegő fokozatos feláramlása miatt a jégtömeg visszahúzódott. A falakon ezért előbukkan a vízmosta wettersteini típusú mészkő. A boltozati nyílást hasonlóan a víz vájta ki, ezért Vizes-kéménynek nevezzük. A jég korát 1 ezer évre becsüljük, a mészkő keletkezése pedig 220 millió évvel ezelőtt történt. Az összes jég tömege több mint 110 ezer köbméter, ami több mint 100 ezer tonna súlyt jelent.

3/ Nagy-terem (Veľká sieň): A Nagy-terem nem csupán kiterjedésével tűnik ki, hanem az itt található jég mennyiségével is. A terem hossza 72 m, szélessége 36-42 m, magassága pedig 9-11 méterig terjed. Az alattunk elhelyezkedő jégtömb vastagsága eléri a 27 métert. Balra található a legszebb, legnagyobb és egyben legismertebb jégképződményünk, a Kút. A fölötté elhelyezkedő résen keresztül befolyó, majd fokozatosan megfagyó víz hozta létre és alakítja az év minden időszakában. A belseje üreges, ezért a felső nyíláson befolyó víz az alján kis tavacsokot alkot. Ebből fakad az Élet vize.

4/ Kis-terem (Malá sieň): Végezetül engedjenek meg még néhány információt. A barlang a Sztratenai-barlangrendszer része, amelynek a hossza több mint 22 kilométer. A Dobsinai-jégbarlang teljes hossza több mint 1 400 méter. A Kis-terem a bejárat közelsége miatt az év folyamán nagy hőmérsékletingadozásnak van kitéve. Télen a hőmérséklet $-6\text{ }^{\circ}\text{C}$ -ra csökken, nyáron pedig egészen $+0,5\text{ }^{\circ}\text{C}$ -ra melegszik fel. A Szlovákia területén előforduló csaknem 30 denevérfaj közül a barlangban 7-10 fordul elő. Áttelel itt a nagyon ritka tavi denevér, de főleg két, egymásra nagyon hasonlító faj, a bajuszos denevér és a Brandt denevér is. Barlangunk ezeknek nemcsak Szlovákiában, hanem egész Közép-Európai viszonylatban is a legjelentősebb telelőhelye. Minden denevérfaj, mint a kihalással veszélyeztetett élőlények, nagyfokú védelmet igényel. Ezzel búcsúzunk, köszönjük figyelmüket, kellemes időtöltést kívánunk régióinkban. A mielőbbi viszontlátásra.



0 10 20 30 40 50 m



— Priestory jaskyne

..... Prehliadková trasa

Ľadová výplň